

開発協力
サロン



gosgo TOP STYLIST

内山 貴史 takashi
UCHIYAMA

ケミカルチームのリーダーを任せられ、メーカーの開発支援等を担当。
写真についても詳しく、サロン内の撮影でも力を発揮。

gosgo が考えるシルエットの良さ

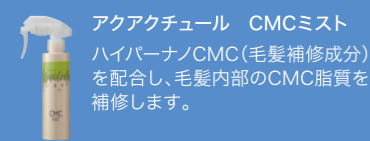
- ▶ 縮毛矯正だが、髪質がトリートメントしたような仕上がりになる。
- ▶ アイロン施術後の硬さが出ない。
- ▶ ピンピンな真っ直ぐストレートではなく、丸みのあるスタイルに出来る。
- ▶ 「スタイルコンティ」を合わせて使用することで、スタイルが持続し、アフターダメージ軽減。香りからのメニュー提案もできる。

薬剤選定及び放置タイムの目安

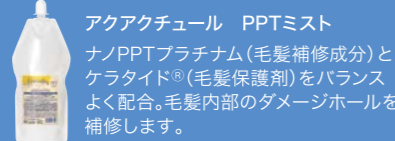
ダメージレベル	0~1	2~3	4
硬毛	HP 約13分	HP 約10分	HP 約5分 NP 約10分
普通毛	HP 約10分 NP 約13分	HP 約8分 NP 約10分	NP 約8分
軟毛	NP 約10分	NP 約8分	NP 約5分

前処理選定の目安

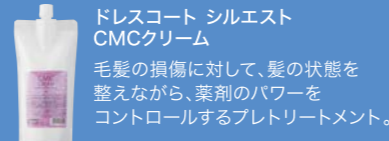
ダメージレベル	処理剤の種類	CMCミスト	PPTミスト	CMCクリーム
0~1		○	×	×
2~3		○	○	×
4		○	○	○
5	施術対象外のため、薬剤からの保護としてご使用ください。			



アクアクチュール CMCミスト
ハイパーナノCMC(毛髪補修成分)
を配合し、毛髪内部のCMC脂質を
補修します。



アクアクチュール PPTミスト
ナノPPTプラチナム(毛髪補修成分)と
ケラタイト®(毛髪保護剤)をバランス
よく配合。毛髪内部のダメージホールを
補修します。



ドレスコート シルエスト
CMCクリーム
毛髪の損傷に対して、髪の状態を
整えながら、薬剤のパワーを
コントロールするプレトリートメント。

PLUS ON !

ストレートヘアに最適。アロマトリートメント「スタイルコンティ」で
ツヤ・質感・スタイル長持ち。

シルエット スタイルコンティ VL・AJ

シルエットの仕上がりをさらに高めるアロマトリートメント。
施術後に残留アルカリを洗い落とし、アフターダメージも軽減。
2つの香りから選べます。

各 50g ¥600 / 230g ¥1,800 (価格は全て税抜)



バニラ
ラベンダー
の香り

アップル
ジャスミン
の香り

○本紙掲載の写真、記事等の無断転載・複写を禁じます。 ○写真・イラストはすべてイメージです。

フォードヘア化粧品
三口産業株式会社

(本社)大阪市天王寺区玉造本町6-5 TEL 06-6761-5636(代)
(札幌)TEL 011-815-5775(代) (仙台)TEL 022-301-7966(代)

http://www.ford-beauty.co.jp
(東京)TEL 03-3827-5636(代) (福岡)TEL 092-409-8351(代)

silhouest

silhouest

Coarse and curly hair becomes soft,
flexible,
and shining straight hair.
It makes your hair healthy.
It acts simply and effectively.
It's kind and gentle.

STRAIGHT SYSTEM

Technical Manual
テクニカル マニュアル

まるで生まれつきのように
やわらかふんわり

「フリースタイル」 ストレートシステム

シルエストは、**中間水洗時のダメージを大幅に抑え、
熱によるタンパク凝集から保護する**と共に、
自然な柔らかさと形状記憶力を実現できました。



フォード シルエスト HP 1剤

チオグリコール酸高温整髪用アイロンを使用する
コールド二浴式縮毛矯正剤用 第1剤

400g(5人分) 標準使用量1人1回分80g

医薬部外品



フォード シルエスト NP 1剤

チオグリコール酸高温整髪用アイロンを使用する
コールド二浴式縮毛矯正剤用 第1剤

400g(5人分) 標準使用量1人1回分80g

医薬部外品



フォード シルエスト C 2剤

チオグリコール酸高温整髪用アイロンを使用する
コールド二浴式縮毛矯正剤用 第2剤 (過酸化水素水)
<クリームタイプ>

400g(5人分) 標準使用量1人1回分80g

医薬部外品



フォード シルエスト L 2剤

チオグリコール酸高温整髪用アイロンを使用する
コールド二浴式縮毛矯正剤用 第2剤 (過酸化水素水)
<ローションタイプ>

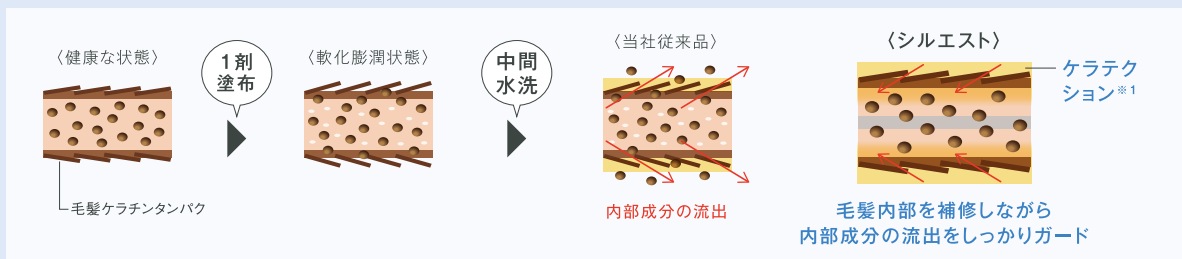
400mL(5人分) 標準使用量1人1回分80mL

医薬部外品

特長解説

ケラテクション^{※1} 1剤終了後の中間水洗時のタンパク流出を抑える

- 1剤後の中間水洗時に保護膜を生成。毛髪内のタンパクや脂質などの流出を防ぎ、摩擦によるキューティクルダメージを抑制し、髪へのダメージを大幅低減。ヘアカラーも楽しめます。



β-サイクロデキストリン^{※2}を配合 熱ダメージ・毛髪の硬化から毛髪を保護

- 高温アイロンによるタンパク熱凝集 (熱ダメージ・毛髪の硬化) から毛髪を保護します。



アクアスムース処方^{※3} ノンテンションコーミングで操作性向上

- 髪へのなじみがアップし、薬剤効率が向上します。
- 水分を抱え込む保湿感で、しっとりなめらかな質感。

※1 HP 1剤、NP 1剤のみ ※2 表示名称: β-シクロデキストリン(毛髪保護剤) (HP 1剤、NP 1剤に配合) ※3 HP 1剤、NP 1剤、C 2剤のみ



before

💡 カウンセリングポイント

髪柔らかさ、薬剤の吸い込み度合い、クセの強さをしっかり把握する。乾燥しているとツヤが出にくいので、どのくらい内部補修をしながら施術するかを見極める。ナチュラルストレートに仕上げるので、軟化させすぎないのがポイント。



[モデル髪質履歴] ダメージ ▶ 2~3レベル
クセ ▶ 波状毛
[薬剤選定] NP 13分

1. 前処理



ダメージ度合いに合わせて、CMCミスト/PPTミスト/CMCクリームを使用します。



アクアアクチュール CMCミスト

2. 1剤塗布



根元1cmを開け、NP 1剤を塗布します。



シルエスト NP 1剤

3. 自然放置



1パネル塗布し終わったら、根元にペーパーを入れて薬剤だまりやムラを防ぎます。

4. 軟化チェック



10本くらいの毛束をとり、輪を作り、弾力を確認し、次に結び目を作り、戻り加減を確認します。

5. プレーンリンス & ドライ



薬剤をしっかり流し、90%程度乾かします。

6. アイロンワーク



根元から3~4cmは通常通りアイロンを入れ、その後根元から毛先に向かってラウンドするようにアイロンスルーを行います。丸みが出るようにイメージしながら行うのがポイントです。

7. 2剤塗布



C 2剤塗布後、5分放置し、洗い流します。



シルエスト C 2剤

8. スタイルコンティ (後処理)



カウンセリング時にご希望を聞いたスタイルコンティを塗布し、コーミングした後、香りが立つようにチェンジリンスを行います。



シルエスト スタイルコンティ VL/AJ

9. 仕上げ



自然な丸みで
まるで生まれつきの
ようなシルエット。



after