

for professional



LUCHENTO PREMIUM

LUCHENTO PREMIUM

DEEP ASH LINE

INFORMATION



DEEP ASH LINE WEB



FOLLOW ME! ▶ @luchento_color



三口産業株式会社

〈本社〉大阪市天王寺区玉造本町6-5 TEL.06-6761-5636 (代)
〈札幌〉TEL.011-815-5775 〈仙台〉TEL.022-301-7966
〈東京〉TEL.03-6417-9585 〈福岡〉TEL.092-409-8351



写真・イラストはすべてイメージです。
本紙掲載の写真、記事等の無断転載・複写を禁じます。

2020改

DEEP PINKMAUVE ASH

DEEP KHAKI ASH

DEEP SILVER ASH

DEEP AMETHYST ASH

DEEP NAVY ASH

ACCENT / DULL



DEEP
PINKMAUVE
ASH

力強くもやわらかい、
赤紫の質感。
いい意味の脱力感が
よりセンシュアル。



女性らしいシアーな透け感を表現するなら、
動きは毛先を中心に、質感はセミウェットに。



ツヤっぽい髪色をより引き立たせる
自然な立体感のベースメイクに、
血色を足すポイントカラー。
ヘアメイクのバランスを意識して。



大胆に、シンプルに。作りこみすぎない、
ラフなまとめ髪が今っぽいシルエット。

#DEEP_PINKMAUVE_ASH_9LEVEL #UNDER_12LEVEL

DEEP
KHAKE
ASH

透明感を引き出す
ひとさじの緑。
大人の表情と、光の変化で
見え隠れするあどけなさ。



♡ ◯ ▽
やわらかいカラーの雰囲気伝える
ブラウンベースのメイク。
リップカラーひとつ、伝えたいイメージの
大切な選択。



♡ ◯ ▽
やわらかな空気感を出したり、タイトな
毛流れを作ったり、クセを活かした
フォルムの変化を楽しむスタイリングを。



♡ ◯ ▽
顔周りの髪はラフにかきあげ、
遊び心のインナーカラーを
アクセサリのように引き出して。

#DEEP_KHAKE_ASH_9LEVEL #UNDER_9LEVEL

DEEP
SILVER
ASH

素肌に透ける銀のパール。
視線を惹きつけて離さない、
繊細な柔らかさ。



光と影をしっかり見せると、
タイトなスタイルは、よりクールに。



体の動きをつけることで、雰囲気異なる。
動くたびにスタイルの表情も変わる。



小物を活用して、こなれた印象をプラス。
さりげなく光るアクセサリも髪の影響を
伝える大切な小道具。

#DEEP_SILVER_ASH_9LEVEL #UNDER_15LEVEL

DEEP
AMETHYST
ASH

捉えどころのない紫の表情、
今っぽい艶感。
ほどよい甘さの奥にある
オトナの余裕。



髪表情を見せれば斜め上から。
髪だけでなく、顔や手を少し入れることで
より動きを感じる。



柔らかで動きのあるスタイリングを活かす
のは、素肌感のあるメイク。
ナチュラルだけど、眉やリップは丁寧に。



美しい横顔のポイントは計算された無造作感。
首元にかかる後れ毛は女っぽさを引き出す。

#DEEP_AMETHYST_ASH_9LEVEL #UNDER_11LEVEL

DEEP
NAVY
ASH

どこまでも澄んだ青の魅力。
凜とした強さを秘めた色っぽさ。



髪に光を通すことで柔らかな質感が。
自然の光を上手く使って淡く透ける瞬間を。



顔周りのスタイリングは大胆なくらいが
丁度イイ。大きな動きがある方が
立体感を引き出す。



ハイライトやローライトの魅力を引き出す
バランス感のあるアレンジ。
雰囲気に合わせて濡れ感、マット感など
髪の質感にもこだわって。

#DEEP_NAVY_ASH_9LEVEL #UNDER_12LEVEL

RECIPE

ディープピンクモーブアッシュ



BEFORE

新生部:1cm アンダー:12レベル 毛質:普通毛・直毛

COLOR RECIPE

ベース 根元~中間 A D/PmA 9 + D/PmA 5 (4:1) 3%
 ベース 中間~毛先 B D/PmA 9 + D/PmA 11 (2:1) 4.5%*1
 *1 オキシ4.5%=6%+3% (1:1)

COLOR PROCESS

- ① Aを根元→中間→毛先の順番に塗布
- ② Bを中間→毛先に塗布



ディープアメジストアッシュ



BEFORE

新生部:2~3cm アンダー:11レベル 毛質:普通毛

COLOR RECIPE

ベース A D/AmA 9 4.5%*
 ハイライト B D/AmA 13 6%×2
 *オキシ4.5%=6%+3% (1:1)

COLOR PROCESS

- ① ハイライトBを塗布
- ② Aを根元→中間→毛先の順番に塗布



ディープカーキアッシュ



BEFORE

新生部:2.5cm アンダー:9レベル 毛質:軟毛・ワセ毛

COLOR RECIPE

ベース A D/KhA 9 4.5%*1
 ハイライト B パウダーブリーチ 6%×2.5
 オンカラー C D/SiA 9 + D/KhA 9 + CL*2 (1:1:1) 3%
 *1 オキシ4.5%=6%+3% (1:1) *2 LUCHENTO PREMIUM

COLOR PROCESS

- ① ハイライトBを塗布
- ② Aを根元→中間→毛先の順番に塗布
- ③ シャンプー&後処理しCを全体に塗布



—— スライシグ (2mm)
 ▼▼▼ ウィーピング (5mm)
 (顔周りは前上がり)

ディープネイビーアッシュ



BEFORE

新生部:1cm アンダー:12~13レベル 毛質:細毛・軟毛

COLOR RECIPE

ベース A D/NvA 9 3%
 ハイライト B D/NvA 13 6%×2

COLOR PROCESS

- ① ハイライトBを塗布
- ② Aを塗布



ディープシルバーアッシュ



BEFORE

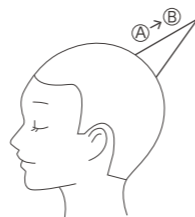
新生部:1cm アンダー:15レベル 毛質:普通毛・強いワセ毛

COLOR RECIPE

ベースコントロール A パウダーブリーチ 6%×3
 ベースオンカラー B D/SiA 9 3%

COLOR PROCESS

- ① ブリーチAで根元~中間までリタッチ
- ② シャンプー&後処理しBを塗布



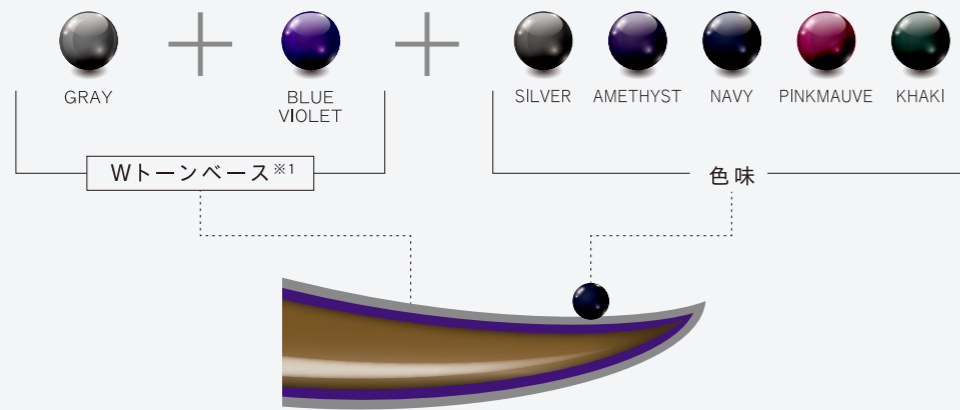
ABOUT DEEP ASH LINE

1.

赤みや黄みの強いアンダーも打ち消し、 深く、濃い、アッシュを表現する「Wトーンベース」※1 処方

ディープアッシュラインは、濃い色を安定して発色させるために、
補色の「グレイ」に「ブルーバイオレット」を加えた『Wトーンベース』※1 処方を採用。
赤みや黄みの強いアンダーもしっかりと打ち消し、各色の色表現を最大限に発揮させ、
長くアッシュカラーを楽しめます。

〈補色のグレイとブルーバイオレットに、深く濃い色味をブレンド〉



2.

オーバーリフトすることなく、“高レベル=ダメージ”を覆す 「ローダメージ設計」

タンパク+脂質+水分のバランスを整えることでダメージを最小限に抑えたルーチェントプレミアム。(当社比)
髪と頭皮へのダメージに配慮した12種類の植物由来成分(保湿剤)を配合。



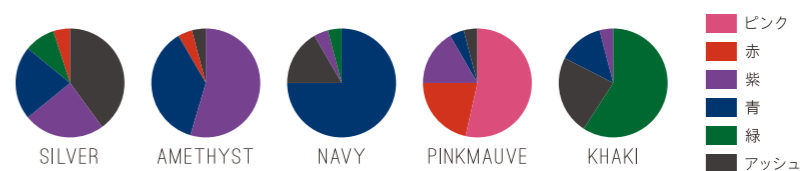
LINE UP



混合比率 | 13 LEVEL・・・1剤+2剤(1:2)
5～11 LEVEL・・・1剤+2剤(1:1)



〈色素構成イメージ〉



LUCHENTO PREMIUM DEEP ASH LINE COLOR IMAGE CHART

DEEP SILVER ASH ディープシルバーアッシュ

LEVEL	D/SiA 13	D/SiA 11	D/SiA 9	D/SiA 7	D/SiA 5
白毛					
18					
15					
12					

DEEP AMETHYST ASH ディープアメジストアッシュ

LEVEL	D/AmA 13	D/AmA 11	D/AmA 9	D/AmA 7	D/AmA 5
白毛					
18					
15					
12					

DEEP NAVY ASH ディープネイビーアッシュ

LEVEL	D/NvA 13	D/NvA 11	D/NvA 9	D/NvA 7	D/NvA 5
白毛					
18					
15					
12					

DEEP PINKMAUVE ASH ディープピンクモーブアッシュ

LEVEL	D/PmA 13	D/PmA 11	D/PmA 9	D/PmA 7	D/PmA 5
白毛					
18					
15					
12					

DEEP KHAKI ASH ディープカーキアッシュ

LEVEL	D/KhA 13	D/KhA 11	D/KhA 9	D/KhA 7	D/KhA 5
白毛					
18					
15					
12					

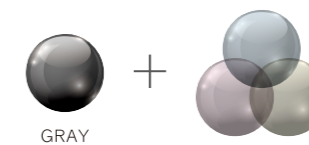
ルーチェント オキシ 3% 15分使用イメージ
 混合比率 13 LEVEL...1剤+2剤(1:2) 11~5 LEVEL...1剤+2剤(1:1)
 カラーチャートは印刷物のため、実際の色味と異なる場合があります。



ABOUT ACCENT/DULL

アッシュカラーの幅を広げるアクセント/ダル

- 1 多色多層グレイで表現する無彩色
- 2 アッシュの色味を長く楽しめる
- 3 高彩度ヘアカラーを肌なじみよく調整



ルーチェントプレミアムのベースでもある透明感のあるグレイを軸に、
多色のグレイを何層にも重ねて色を表現。
ダルをミックスすることで透明感のあるくすみを与える事ができます。

MIX IMAGE

< ディープアッシュライン + ダル (3 : 1) >

	白毛	15Lv	黒毛		白毛	15Lv	黒毛	
D/SiA 9				=				
D/AmA 9				=				
D/NvA 9				+	=			
D/PmA 9				=				
D/KhA 9				=				





LUCHENTO PREMIUM

LUCHENTO PREMIUM Color chart

Make Shade

LEVEL	Base Line			Shiny Line			Ash Line			
	Na	Mo	Br	S/Ye	S/Or	S/Re	Pi/A	La/A	Pl/A	Em/A
13	ナチュラル Na 13	モノトーン Mo 13	ブラウン Br 13	シャイニー イエロー S/Ye 13	シャイニー オレンジ S/Or 13	シャイニー レッド S/Re 13	ピンク アッシュ Pi/A 13	ラベンダー アッシュ La/A 13	プラチナ アッシュ Pl/A 13	エメラルド アッシュ Em/A 13
11	Na 11	Mo 11	Br 11	S/Ye 11	S/Or 11	S/Re 11	Pi/A 11	La/A 11	Pl/A 11	Em/A 11
9	Na 9	Mo 9	Br 9	S/Ye 9	S/Or 9	S/Re 9	Pi/A 9	La/A 9	Pl/A 9	Em/A 9
7	Na 7	Mo 7	Br 7	S/Ye 7	S/Or 7	S/Re 7	Pi/A 7	La/A 7	Pl/A 7	Em/A 7
5	Na 5	Mo 5	Br 5							
3	Na 3									

混合比率 | 13 LEVEL、LT...1剤+2剤 (1:2) 11~3 LEVEL...1剤+2剤 (1:1)

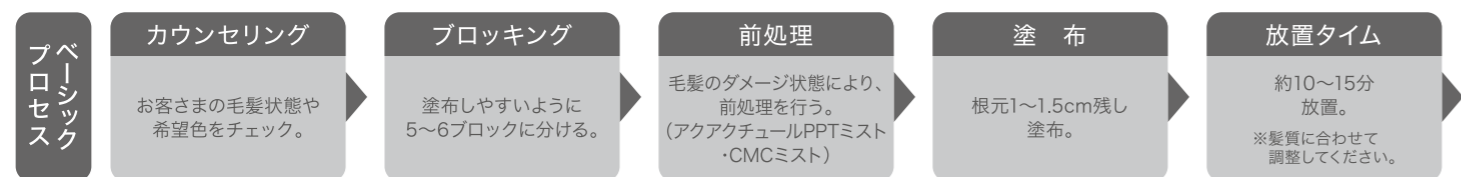
Control Shade

DOWN LEVEL	ND	WD
	ナチュラル ダウン ND	ウォーム ダウン WD
2	ND 2	WD 2
4	ND 4	WD 4
6	ND 6	WD 6



※白毛に染めたイメージ ※メイクシェイドと併用
※コントロールシェイドの設定数字はトーンダウンレベルの目安です

〈カラーチャートは印刷物のため、実際の色味と異なる場合があります。〉



Ash Line					Deep Ash Line				
Be/A	Li/A	Co/A	Pe/A	Sa/A	D/SiA	D/AmA	D/NvA	D/PmA	D/KhA
ベージュ アッシュ Be/A 13	ライム アッシュ Li/A 13	コーラル アッシュ Co/A 13	パール アッシュ Pe/A 13	サファイア アッシュ Sa/A 13	ディープシルバー アッシュ D/SiA 13	ディープアメジスト アッシュ D/AmA 13	ディープネイビー アッシュ D/NvA 13	ディープピンクモーブ アッシュ D/PmA 13	ディープカーキ アッシュ D/KhA 13
Be/A 11	Li/A 11	Co/A 11	Pe/A 11	Sa/A 11	D/SiA 11	D/AmA 11	D/NvA 11	D/PmA 11	D/KhA 11
Be/A 9	Li/A 9	Co/A 9	Pe/A 9	Sa/A 9	D/SiA 9	D/AmA 9	D/NvA 9	D/PmA 9	D/KhA 9
Be/A 7	Li/A 7	Co/A 7	Pe/A 7	Sa/A 7	D/SiA 7	D/AmA 7	D/NvA 7	D/PmA 7	D/KhA 7
					D/SiA 5	D/AmA 5	D/NvA 5	D/PmA 5	D/KhA 5



Accent



※白毛に染めたイメージ

Bleach



※黒毛に染めたイメージ
※15レベル

LUCHENTO PREMIUM

ルーチェントプレミアム ブラックマテリアル
80g・全103色 (医薬部外品)

ルーチェント オキシ 6%
1,000mL (医薬部外品)

ルーチェント オキシ 3%
1,000mL (医薬部外品) アルカリコントロールタイプ

ルーチェント プリーチングパウダー
300g (医薬部外品) 10g計量スプーン付



- ご使用上の注意をよく読んで、正しくお使いください。
- ヘアカラーでかぶれたことのある方には絶対に使用しないでください。
- ご使用前には毎回必ず皮膚アレルギー試験(パッチテスト)をしてください。

