

LINE UP

毎日使いたくなる「いまどきベーシック」なスタイリングシリーズ

STYLING SERIES

〈スタイリング剤〉

FOR MEN



ニュアンスミルク
85g ¥1,600



アレンジワックス
80g ¥1,300



ハードワックス
60g ¥1,300



ニュアンスジャム
110g ¥1,600



ハードジェル
200g ¥1,600
360g リフィル ¥2,200



フォームメイクスプレー
180g ¥1,300



ホールドスプレー
180g ¥1,300



グロススプレー
180g ¥1,300



ウェーブメイクフォーム
220g ¥1,300

BASE MAKE SERIES

〈洗い流さないヘアトリートメント〉



リペアオイル
95mL ¥2,000



リペアエマルジョン
95g ¥2,000

〈価格はすべて税抜です〉

noffy WEB



FOLLOW ME! ▶ @noffy_styling



写真・イラストはすべてイメージです。
本紙掲載の写真、記事等の無断転載・複写を禁じます。

フォードヘア化粧品
三口産業株式会社

〈本社〉大阪市天王寺区玉造本町6-5 TEL 06-6761-5636 (代)
〈札幌〉TEL 011-815-5775 (代) 〈仙台〉TEL 022-301-7966 (代)

http://www.ford-beauty.co.jp
〈東京〉TEL 03-6417-9585 (代) 〈福岡〉TEL 092-409-8351 (代)



SAN1908

noffy

HAIR STYLING
SERIES



FORD

on style, off style



いつもの日々が、「いいね!」な毎日に
髪にもONOFF習慣を

時間に追われるオンの日も、気分を変えたいオフの日も、スタイル決まる。
すっきり落として、髪にも嬉しい。
毎日が「ここちいい」、毎日が「とびきりな自分」に。

「noffy ノフィ」ON+OFF+y (いいね!の意) ONシーンもOFFシーンも毎日ベストなヘアスタイルを叶えてほしい...と思いを込めた名前です。



STYLING SERIES

1プッシュでほんのり色気

これ1本で「オイル+ニュアンスワックス」
スタイリング。
ウェットな質感・ツヤ感がベタつかず長続き。



NUANCE MILK
ニュアンスミルク

85g ¥1,600

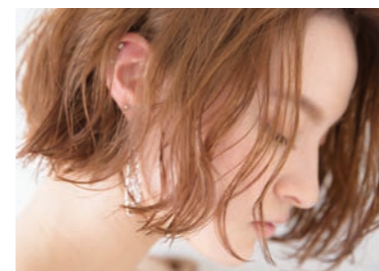
セット力:2

ウェット

束感

このようなお客様におすすめ

- ✓スタイリング剤のベタつきが苦手な方。
- ✓切りっぱなし・ポプスタイルの方。



〈ご使用方法〉

1プッシュ分を手に取り、手のひらで十分に伸ばしてから、毛先を中心に揉み込むように塗布します。少量でも十分な束感、ツヤ感が出ますが、スタイルに合わせて少しずつ付け足してください。

計算されたルーズアレンジ

こなれた束感や空気感がキレイに作れる、
ヘアアレンジ上級者のような仕上がり。



ARRANGE WAX
アレンジワックス

80g ¥1,300

セット力:5

束感

つまみ出し
アレンジ

このようなお客様におすすめ

- ✓セルフアレンジがうまく出来ない方。
- ✓髪をまとめる場面が多い方。



〈ご使用方法〉

適量を手に取り、手のひらで十分に伸ばしてから、束感や空気感を出したい部分を中心に、揉み込むように塗布してください。

アイロンスタイル1ランクUP

パリッとしない、重くない、巻きやすい。
素髪質感のままメイク&キープ、
そのギャップがポイント。



FORM MAKE SPRAY
フォームメイクスプレー

180g ¥1,300

セット力:3

素髪質感

アイロン
スタイル
メイク&キープ

このようなお客様におすすめ

- ✓ヘアアイロンでうまく巻けない方。
- ✓スタイリング剤のベタつきが苦手な方。
- ✓毎日のヘアアイロンで熱ダメージが気になる方。



〈ご使用方法〉

ヘアアイロンを使う前に、適量を必要部分に、髪から20cm程離してスプレーし、スタイリングしてください。



STYLING SERIES - FOR MEN

強カムーブで思い通りの立体感

朝つけて、夜までベタつかない。
軽やかで程よいマット感のスタイルが1日続く。
洗い落ちもスムーズ。

ベタつかずナチュラルな束感

プルプルした触り心地の新感覚。
固めずさらっと、自然な束感とツヤ感で
ベタつきのない程よいウェット感を表現。

しっかり固めて崩れない

ビジネスシーンでもアクティブなシーンでも
長時間キープ&ホールド。



HARD WAX
ハードワックス

60g ¥1,300

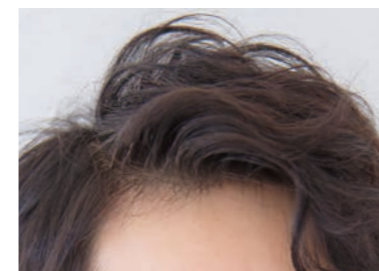
セット力:9

立体感

軽やか

このようなお客様におすすめ

- ✓ マットな質感が好きな方。
- ✓ 束感や立ち上がりを求める方。



〈ご使用方法〉

適量を手に取り、乾いた髪に手のひらで十分に伸ばしてからもみこむように塗布してください。



NUANCE JAM
ニュアンスジャム

110g ¥1,600

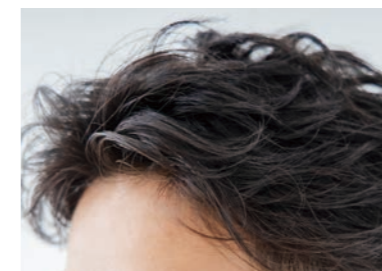
セット力:4

ウェット

やわらか

このようなお客様におすすめ

- ✓ パーマスタイルの方。
- ✓ 固めずやわらかいスタイルにしたい方。



〈ご使用方法〉

適量を手に取り、乾いた髪に手の平で十分に伸ばしてからなじませるようにスタイリングしてください。



HARD GEL
ハードジェル

200g ¥1,600
360g リフィル ¥2,200

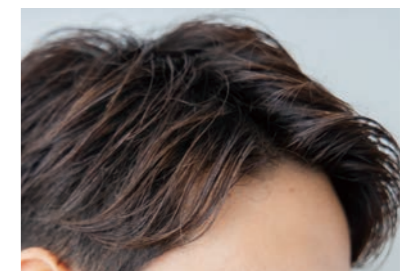
セット力:11

しっかり固める

ツヤ

このようなお客様におすすめ

- ✓ とにかくスタイルを崩したくない方。
- ✓ ツヤ感のあるガッチリスタイルにしたい方。



〈ご使用方法〉

適量を手に取り、乾いた髪又はタオルドライ後の髪に、なじませるようにスタイリングしてください。

詳しいスタイリングは裏面のQRからチェック！



STYLING SERIES

狙ったスタイル崩れない

速乾性に優れ、ベタつかず
軽やかにしっかりホールド。

仕上げのひとふりでナチュラルツヤ髪

軽やかでベタつかない使用感で、
指通りの良さと自然なツヤをキープ。

パーマスタイル簡単リメイク

ふんわり泡でしっかり戻す弾力ウェーブ。
固まらず、スタイル続く。



HOLD SPRAY

ホールドスプレー

180g ¥1,300

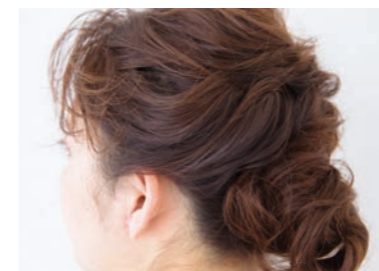
セット力:10

しっかり
固まる

軽やか

このようなお客様におすすめ

- ✓素早く固めたい方。
- ✓スタイルをしっかりキープしたい方。



〈ご使用方法〉

スタイリング後、仕上げとして全体にスプレーしてください。特にスタイルのポイントとなる部分には、多めに塗布すると、しっかり持続します。



GLOSS SPRAY

グロススプレー

180g ¥1,300

セット力:0

ツヤ

まとまり

このようなお客様におすすめ

- ✓トリートメントのベタつきが苦手な方。
- ✓髪のツヤ・指通りがほしい方。



〈ご使用方法〉

スタイリングの仕上げとして、全体、またはツヤを出したい部分や、パサつきを抑えたい部分に、髪から20cm程離してスプレーしてください。



WAVE MAKE FOAM

ウェーブメイクフォーム

220g ¥1,300

セット力:6

ウェーブ
戻し

ボリューム

このようなお客様におすすめ

- ✓パーマスタイルの方。
- ✓ボリュームがほしい方。



〈ご使用方法〉

ご使用前に缶をよく振り、ノズルを下に向けてご使用ください。適量を手に取り、ウェーブを出したい部分に揉み込むように塗布してください。

詳しいスタイリングは裏面のQRからチェック！



BASE MAKE SERIES

ベースをしっかり整えて、狙ったスタイル逃さない

日常的なダメージやケミカルダメージで、スタイリングがうまくできない髪を内外から保護・補修することで、ベースとなる髪をしっかり整え、理想的なスタイルをより作りやすく。



REPAIR OIL
リペアオイル
95mL ¥2,000



REPAIR EMULSION
リペアエマルジョン
95g ¥2,000

このようなお客様におすすめ
 ✓カラーの繰り返し等によるダメージで
 パサつきが結構気になる方。
 ✓硬く、太めな髪質。
 ✓重みのあるスタイルにしたい方。

このようなお客様におすすめ
 ✓ダメージが少し気になってきた方。
 ✓柔らかく、細めな髪質。
 ✓ふんわりしたスタイルにしたい方。

〈ご使用方法〉

タオルドライ後、適量を手に取り、手の平で十分に伸ばしてから毛先を中心に塗布し、髪全体によくなじませます。その後、乾かして仕上げます。



STYLING SERIES FEATURES

スタイリングシリーズ 共通特長

ストレスフリーな使い心地を実現する処方設計

ツヤとまとまり、軽い指通りの髪に

〈オイルアシスト処方〉

シアバター^{※1}

髪にツヤを与え、指通りの良いスタイリング。

オイルセラチン^{※2}
オイルシルク^{※3}
オイルコラーゲン^{※4}

ダメージなどでパサついた髪でもまとまりやすく、簡単にスタイリング。

メドウフォーム油^{※5}

ベタつき・重みを防いで、時間が経っても軽やかにスタイルキープ。



シャンプーですぐ落ちる

〈Wイーザーウォッシュ処方〉 *グロススプレーには含まれません

リビジュア[®]^{※6} 効果

髪になじみの良い「リビジュア[®]^{※6}」が毛髪とスタイリング成分の間に膜を作ることで、髪に残りにくく、肌にやさしい使用感を実現。

リムーブ効果

水と油、どちらにもなじむ「リムーブ成分^{※7}」を配合。シャンプー時の水とスタイリング剤のなじみが良くなり、落ちやすさを向上。

オイルアシスト

毛髪表面をなめらかにし、スタイリングしやすくする。

7種の植物エキス

肌を健やかに保つ。

毛髪

リビジュア[®]^{※6} 効果

毛髪表面とスタイリング成分の過剰な付着を軽減。

スタイリング成分

リムーブ効果

スタイリング剤と水とのなじみを良くする。

〈イメージ〉

肌を健やかに保つ

〈7種の植物エキス配合（保湿成分）〉 *グロススプレーには含まれません



ヒメフウロエキス



メリアアザジラクタ葉エキス



ソメイヨシノ葉エキス



オウゴン根エキス



レモングラス葉/茎エキス



アロエベラ葉エキス



アーチチョーク葉エキス

〈イメージ〉

日差しなどによる毛髪のパサつきを抑え、指通りの良さやヘアカラーの色持ちをサポート

表示名称:

※1 シア脂(油脂剤) ※2 イソステアロイル加水分解セラチン(羊毛)(毛髪保護剤) ※3 イソステアロイル加水分解シルク(毛髪保護剤) ※4 イソステアロイル加水分解コラーゲン(毛髪保護剤) ※5 メドウフォーム油(油脂剤) ※6 ポリクオタニウム-51(毛髪保護剤) ※7 シクロヘキサン-1,4-ジカルボン酸ビスエトキシジグリコール(油脂剤)

BASE MAKE SERIES FEATURES

ベースメイクシリーズ 共通特長

スタイリングしやすいコンディションを作る

摩擦ダメージから守り、表面をなめらかに

〈オイルアシストプラス処方〉

シアバター^{※1}

オイルセラチン^{※2}

オイルシルク^{※3}

オイルコラーゲン^{※4}

メドウフォーム油^{※5}

+

インカオメガオイル^{※8}

日常のコーミング等によるダメージから髪を保護し、スタイリングのしやすい髪をキープ。



髪の内外を保護・補修し、理想のスタイルを作りやすく

〈Wヒートケア処方〉

ヒートプロテクト効果

ドライヤーやアイロンなどの熱から髪を守る「ヒートプロテクト成分^{※9}」を配合。熱によるダメージを軽減し、スタイリングしやすい髪の状態を維持。

ヒートリペア効果

熱により毛髪内部の補修を行う「ヒートリペア成分^{※10}」を配合。スタイリング時の熱で髪を内側から補修し、スタイリングしやすい髪へ。

オイルアシストプラス

毛髪表面をなめらかにし、表面ダメージから毛髪を保護。スタイリングしやすくする。

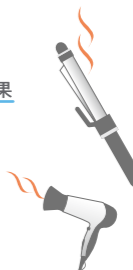
毛髪

ヒートプロテクト効果

熱から髪を守る。

ヒートリペア効果

熱で髪を補修。



〈イメージ〉

日差しなどによる毛髪のパサつきを抑え、指通りの良さやヘアカラーの色持ちをサポート

※8 ブルケネチアポリリス種子油(油脂剤) ※9 (アブラナ種子油/シナアブラギリ種子油)コポリマー(毛髪保護剤) ※10 γ-ドコサクトン(毛髪保護剤)

FRAGRANCE

香り

男女ともに使いやすく、好感度の高い フレッシュシトラス & ナチュラルフローラルの香り

人気のシトラス系を基調に、やさしく親しみやすい花の香りや、さわやかな甘さのペア(洋ナシ)の香りをブレンド。毎日使いにピッタリの香りです。



- TOP ベルガモット/レモン/グレープフルーツ
- MIDDLE オレンジフラワー/ペア/キンモクセイ
- LAST ホワイトムスク/シダーウッド

〈イラストは香調イメージです〉

ほのかに香る、こちよい香り設定

使用時にはふわっと香り、香りが強く残らないように調整していますので、オンオフシーン問わず楽しんでいただけます。

このようなお客様におすすめ

お気に入りの香り
(香水など)を
邪魔したくない方

ビジネスシーンや
周りの方への配慮が
必要な場面が多い方

STYLING SERIES POSITIONING MAP

セット力・質感比較

