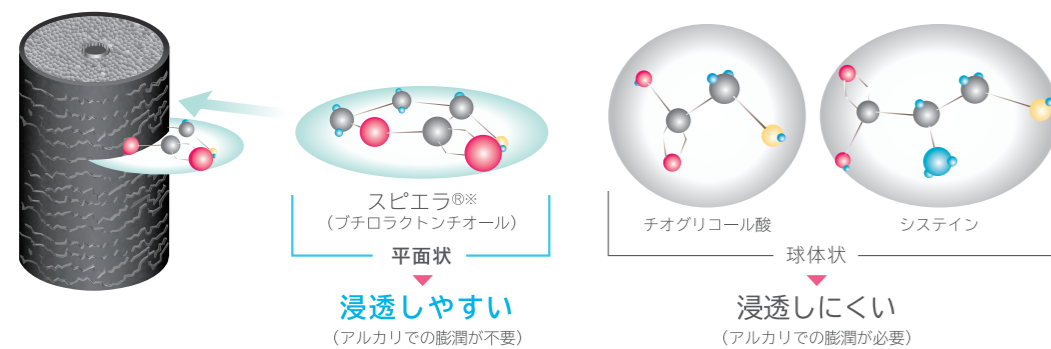


## スピエラ®の優れたカール形成

### スピエラ®と他の主な還元剤との浸透の比較

スピエラ®(ブチロラクトンチオール)は他の還元剤(チオグリコール酸、システイン)と違い、分子構造が平面状になっているため、膨潤していない酸性域でもキューティクルの隙間から浸透しやすい特長があります。

【分子構造イメージ図】



パーマに必要なアルカリで髪を膨潤させる工程。それは、毛髪内のタンパク質が流出しやすくなる等のダメージの原因にもなっていました。

### リチャーボβなら

酸性の状態で作動(=アルカリ膨潤不要)し、毛髪内のタンパク質の安定性が高く、流出しにくい状態のため、毛髪を保護しながら自然な風合いの美しいカールを形成することが出来ます。

### このようなお客様におすすめします

- ダメージを気にされてパーマを敬遠されている方
- 定期的なヘアカラーなどで髪がだんだん細くなり、ハリ、コシ、ボリュームが欲しい方
- 今までのパーマに満足していても、もっと質感の良い仕上がりを望んでいる方
- カラーを同日施術したい方
- ヘアカラーの色味を大事にしながらカールスタイルにしたい方
- パーマによる髪の硬さや質感の変化を気にされる方



仕上がりで魅せる  
きれいなコスメティックカール

### リチャーボご使用についてのご注意

#### ■リチャーボについて

リチャーボは化粧品分類のカーリング剤ですが、普通のパーマ剤と同じく還元剤成分・酸化剤成分を使用している商品です。手などに付いたままにしておきますと、肌荒れや刺激の原因となる場合があります。

#### ■施術について

リチャーボのご使用にあたっては薬液が殆ど手につかず、残臭や刺激などの心配が少ない水巻でのワインディングを推奨していますが、手などに付いた場合はしっかりと洗い流して下さい。付け巻きをされる場合は、薬液の浸透性が高いため、手や皮膚に付いた薬液は石けんやハンドソープなどで、しっかりと洗い流して下さい。又、肌の弱い方や繰り返し施術をされるときは、手袋のご使用をおすすめします。

#### ■2剤のご使用について

コアセルベーションによるトリートメント成分と同時に薬液成分が手に残る場合がありますので、施術後は石けんやハンドソープなどでしっかりと洗い流して下さい。肌の弱い方や繰り返し施術されるときは、手袋のご使用をおすすめします。

# Basic Technical Process

## カラーを重ねた髪も、うるおいリッチで 素敵なカールスタイルに

健康毛からハイダメージ毛まで、均一なカールとしっかりとした弾力のあるリッジを表現します。  
気になる薬液の残臭とダメージが残りやすく、なめらかな感触の仕上がりが完成度を高めます。

### RICHABO β merit

#### 残臭が少ない

オリジナルマスキング処方<sup>※1</sup>の2液で  
「スピエラ<sup>®</sup>※2」の残臭を大幅に軽減  
(当社比)

#### 高いうるおい感の ダブルモイスト効果

「リピジュア<sup>®</sup>※3」の保湿性と  
「ハイドロバンス<sup>®</sup>※4」の保水性の  
ダブルエフェクトでプルンとうるおう。

#### ● 髪ダメージをしっかりガード

毛髪を膨潤させないので、キューティクルを保護しながらタンパク質の流失が抑えられます。  
アルカリ成分を含まない酸性タイプ(pH5.0付近)で、傷みがちな髪にも優しい品質です。

#### ● カーリング性能が高い

アミノ酸成分「アルギニン」(毛髪保護成分)配合で、髪への浸透性を高めてツヤとリッジ感、弾力を表現します。

#### ● 風合い・感触が良い

18MEA<sup>※5</sup> (脂質成分・毛髪保護剤)が、キューティクル表面を補修し、質感とツヤを向上します。

#### ● ヘアカラーと相性が良い

ヘアカラーとの同日施術を行ってもダメージをほとんど与えません。

#### ● 7種の植物エキス<sup>※6</sup>

保湿成分の高い7種の植物エキス<sup>※6</sup>を配合し、やさしさをプラスします。



リチャーボ β 1-A  
1000mL



リチャーボ β 1-B  
32mL

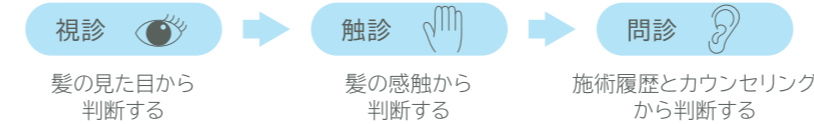


リチャーボ 2  
1000mL

<表示名称> ※1 グルコン酸銅、グルコノラクトン(2液に配合) ※2 ブチロラクトンチオール(1-B液に配合) ※3 ポリクオタニウム-51(1-A液に配合) ※4 ヒドロキシエチルウレア(1-A液に配合)  
※5 分枝脂肪酸(C14-28)、脂肪酸(C14-28) (1-A液に配合) ※6 ヒメフウロエキス、メリアアザジラクタ葉エキス、ソメイヨシノ葉エキス、オウゴン根エキス、レモンガラス葉ノ茎エキス、  
アロエベラ葉エキス、アーチチョーク葉エキス (1-A液に配合)

毛髪診断  
(カウンセリング)

お客様の希望スタイルをお伺いし、適切な施術を行うため、  
現在の髪のコンドিশョンを見極めます。

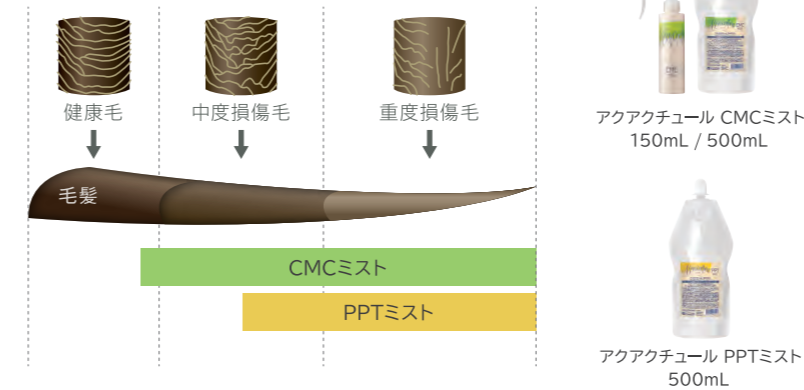


プレシャンプー

毛髪を絡ませないように注意しながら、皮脂や汚れを洗い流します。  
(頭皮を刺激しないように洗います。)

前処理

必要に応じて前処理をしてください。



1液調整

1-A液、1-B液の順にアプリーケーターに入れ、  
溶剤を泡立てないように横振り(アプリーケーターを回すように)  
混合してください。

|     |       |          |
|-----|-------|----------|
|     | 1-A 液 | 1-B 液    |
| 1人分 | 80mL  | 1目盛 (4g) |

ワインディング

ロッド直径の2~3倍になりますので、髪質や状態に応じて  
ロッドを1~2サイズダウンして、ワインディングをしてください。  
※水巻でのワインディングを推奨します。

1液塗布  
・  
放置

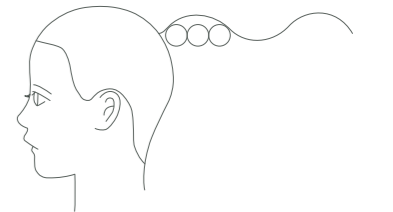
ロッド1本ずつ丁寧に塗布してください。  
放置にはキャップまたはラップを使用してください。

|         |        |        |
|---------|--------|--------|
|         | 硬毛     | 軟毛     |
| 放置タイム目安 | 15~20分 | 10~15分 |

※カールが出にくい髪質の場合は40℃以下で5~10分程度加温して下さい。

テストカール

使用ロッドの2.5~3倍の  
カールになっていればOKです。



中間水洗

1液をしっかり流してください。  
ダメージに応じて中間処理<sup>\*</sup>をしてください。  
※TAローション使用の場合、塗布後3分放置してください。

**注) 酸リンスは絶対にしないでください。リチャーボは弱酸性に設定  
されていますので、pHコントロールの必要はありません。**



アクアアクチュール  
TAローション  
500mL

2液塗布  
・  
放置

必ず2度付けしてください。【目安:5分+10分】  
※毛髪にしっかり塗布してください。  
残臭の低減、トリートメント感UPになります。

ロッドアウト

丁寧にロッドをはずします。

プレーンリンス

しっかり流してください。  
※毛髪に応じてトリートメントを使用してください。

フィニッシュ

お客様のご希望により、スタイリングを行います。